



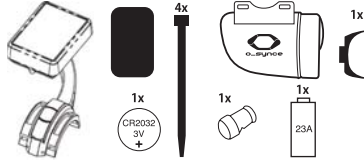
# MACRO FREE & MACRO HIGH FREE 取扱説明書

## △ご使用上の注意

- ・本機を取付ける際は、自転車操作の妨げにならない位置に取付けてください。
- ・走行前に、本機やセンサーが自転車に固定されていることを確認してください。
- ・走行中に操作や画面に気を取られず、安全運転をお願い致します。
- ・操作される場合は、必ず安全な場所に停止してから行ってください。
- ・本機は精密電子機器です。分解や改造は絶対にして下さい。
- ・本機は炎天下に長時間放置しないでください。

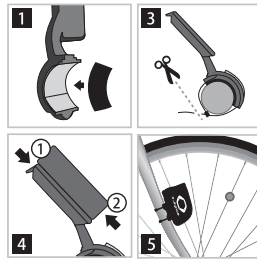
## 1 セット内容

- ・本機
- ・スピードセンサー
- ・マグネット
- ・ホルダー
- ・結束バンド
- ・モニター電池 (CR2032/23A)
- ・固定ゴムパッド (本体用・センサー用)



## 2 取付方法

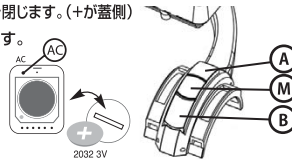
- 1 固定ゴムパッドをホルダーに張りませ。
- 2 結束バンドをホルダー穴に通し、ハンドルバーに固定します。
- 3 結束バンドの余分は切ってください。
- 4 本機を取り外す時は①を押し、②を押し下して下さい。
- 5 センサーに固定ゴムパッドを取付け、結束バンドでフロントフォークに固定して下さい (ロゴ面が外側)。  
余分な結束バンドは切ってください。
- 6 マグネットをスポークに取り付け、センサー表面とマグネットの距離が4mmの位置に合わせて下さい。  
※センサー裏側の1の形の凸がセンサー部になります。



※センサーの信号は、混信を防ぐため受信距離を20～60cmに設計しています。(受信距離はあくまでも目安です。)  
 ※センサーと本機の距離が60cm以内の箇所に取り付け下さい。  
 ※センサーとコンピュータの間隔が離れすぎると受信できません。受信距離範囲内であっても、気温低下や電池消費により受信しにくくなる場合があります。  
 ※電波のでている場所や他のワイヤレス機器・一部のバッテリーライトと併用されている場合、干渉を受け、誤作動する場合があります。

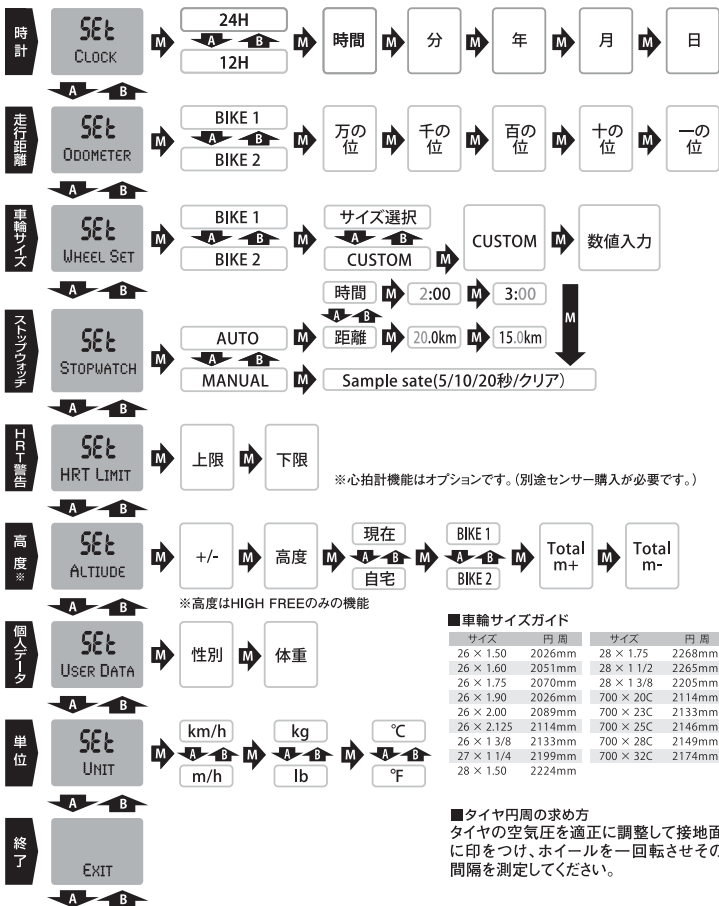
## 3 コンピュータの準備・設定

- 1 本機とセンサーの裏の蓋をコインなどで開け、電池を入れ、蓋を閉じます。(＋が蓋側)
- 2 本機裏にあるペン先などでACボタンを押し、初期化します。
- 3 本機をホルダーに装着します。
- 4 [M] ボタンを3秒間長押しします。



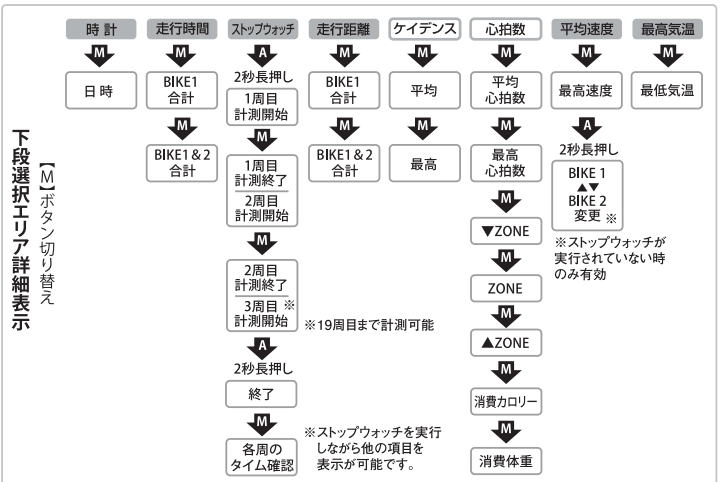
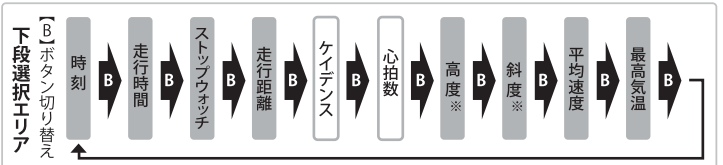
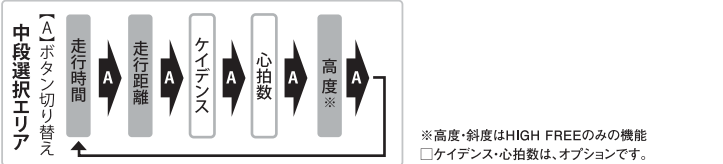
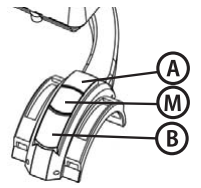
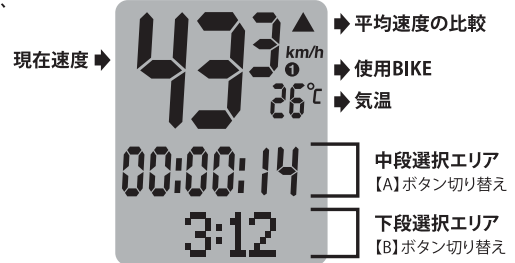
設定メニューになりますので、それぞれ設定していきます。

- [M] ボタン→決定ボタン
- [A] ボタン→選択ボタン⊕
- [B] ボタン→選択ボタン⊖



## 4 操作方法

画面中段と下段の表示項目は、ホルダーの3つのボタンで表示を切り替えることが可能です。



## 5 初期化について

[B] ボタンを4秒間長押しすることで、毎日のデータをリセットすることができます。  
 ※ストップウォッチが実行されている間は行うことができません。  
 ※全てのデータをリセットするには、本体裏のACボタンを押して下さい。

## 6 ACCESSORIES (オプションパーツ)

多彩なオプションでケイデンス測定やハートレートモニターを追加できます。

